

Клапани електромагнітні для роботи з вакуумом. Серія ZKS

Новинка

КЛАПАНИ ЕЛЕКТРОМАГНІТНІ



ОСНОВНІ ХАРАКТЕРИСТИКИ

Корпус клапана	бронза неіржавна сталь SS304 неіржавна сталь SS316
Присднання	1/8" 1/4" 3/8" 1/2" 3/4" 1" 1 1/4" 1 1/2" 2"
Робоче середовище	вакуум
Умовний прохід	2.5 ÷ 50 мм
Дія	2/2 Н.З.
Ущільнення	NBR, EPDM, VITON
Температура продукту	0°C ÷ 120°C
Температура навколишнього середовища	0°C ÷ 65°C
Монтаж	вертикальний та вертикальне з'єднання трубопроводу (див. приклад з'єднання на наступній сторінці)
Тип котушки	DIN
Клас ізоляції котушки	F
Допуск напруги	± 10%
Стандартна напруга	220/110/230 VAC, 24/12 VDC 50-60 Гц
Споживана потужність	див. в таблиці далі в залежності від версії
Вага	див. в таблиці далі в залежності від версії

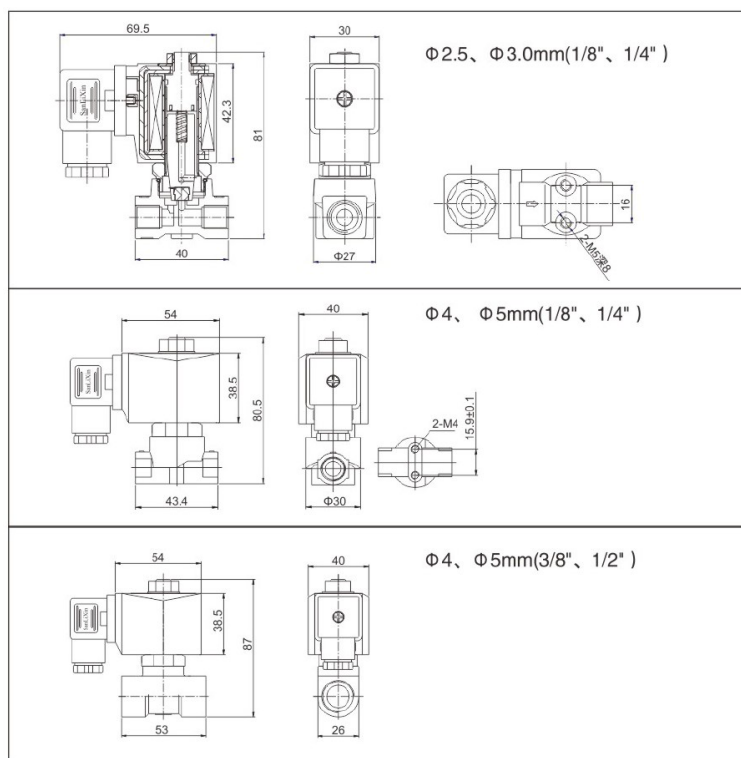
КОДУВАННЯ

ZKS	1	D	F	02	N	1	D	16	
ZKS	СЕРІЯ								
1	ФУНКЦІЯ: 1 = нормально закритий								
D	ТИП КОТУШКИ: D = приєднання за стандартом DIN, повністю інкапсульована A = металевий корпус за стандартом DIN N = свинцеві дроти, водонепроникні, повністю інкапсульовані X = противибуховий M = котушка SM								
F	КЛАС ІЗОЛЯЦІЇ КОТУШКИ: F = клас F								
02	НАПРУГА: 02 = 220/230VAC 01 = 110/120VAC 03 = 36VAC 04 = 48VAC 05 = 24VAC 08 = 380VAC 12 = 12VDC 13 = 24VDC								
N	УЩІЛЬНЕННЯ: N = NBR E = ERDM V = VITON								
1	МАТЕРІАЛ КОРПУСУ: 1 = бронза 4 = неіржавна сталь SS304 3 = неіржавна сталь SS316								
D	ПРИЄДНАННЯ: A = 1/8" B = 1/4" C = 3/8" D = 1/2" E = 3/4" Г = 1" H = 1 1/4" J = 1 1/2" K = 2" F = фланцеве приєднання								
16	УМОВНИЙ ПРОХІД: C3 = 2.5 мм 03 = 3.0 мм 04 = 4.0 мм 05 = 4.0 мм 16 = 16.0 мм 20 = 20.0 мм 25 = 25.0 мм 32 = 32.0 мм 40 = 40.0 мм 50 = 50.0 мм фланцеве приєднання: 15 = 15.0 мм 20 = 20.0 мм 25 = 25.0 мм 35 = 35.0 мм 40 = 40.0 мм 50 = 50.0 мм								
	ДОДАТКОВІ ОПЦІЇ: = без опцій L = неонові лампа N = різьба NPT								

ПРИКЛАД МОНТАЖУ



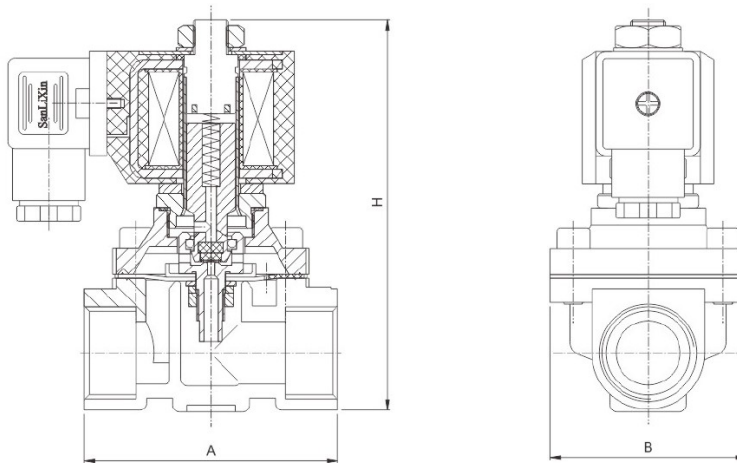
Компактна версія електромагнітного клапана 2/2 Н.З.



КЛАПАНИ ЕЛЕКТРОМАГНІТНІ

Мод. 220VAC		Приєднання	Умовний прохід	Cv	Перепад робочого тиску кгf/cm ²		Макс. Т рідини, °C	Напруга		Вага кг
Бронза	Неіржавна сталь				мін.	макс.		220VAC	24VDC	
ZKS1DF02N1AC3	ZKS1DF02N3AC3	1/8"	2.5	0.23	-1	5	80	22	13	0.37
ZKS1DF02E1AC3	ZKS1DF02E3AC3	1/8"	2.5	0.23	-1	5	120	22	13	0.37
ZKS1DF02V3AC3	ZKS1DF02V3AC3	1/8"	2.5	0.23	-1	5	120	22	13	0.37
ZKS1DF02N3A03	ZKS1DF02N3A03	1/8"	3	0.23	-1	4	80	22	13	0.37
ZKS1DF02E3A03	ZKS1DF02E3A03	1/8"	3	0.23	-1	4	120	22	13	0.37
ZKS1DF02V3A03	ZKS1DF02V3A03	1/8"	3	0.23	-1	4	120	22	13	0.37
ZKS1DF02N3A04	ZKS1DF02N3A04	1/8"	4	0.6	-1	3	80	20	20	0.46
ZKS1DF02E3A04	ZKS1DF02E3A04	1/8"	4	0.6	-1	3	120	20	20	0.46
ZKS1DF02V3A04	ZKS1DF02V3A04	1/8"	4	0.6	-1	3	120	20	20	0.46
ZKS1DF02N3A05	ZKS1DF02N3A05	1/8"	5	0.65	-1	2	80	20	20	0.45
ZKS1DF02E3A05	ZKS1DF02E3A05	1/8"	5	0.65	-1	2	120	20	20	0.45
ZKS1DF02V3A05	ZKS1DF02V3A05	1/8"	5	0.65	-1	2	120	20	20	0.45
ZKS1DF02N1BC3	ZKS1DF02N3BC3	1/4"	2.5	0.23	-1	5	80	22	13	0.36
ZKS1DF02E1BC3	ZKS1DF02E3BC3	1/4"	2.5	0.23	-1	5	120	22	13	0.36
ZKS1DF02V1BC3	ZKS1DF02V3BC3	1/4"	2.5	0.23	-1	5	120	22	13	0.36
ZKS1DF02N1B03	ZKS1DF02N3B03	1/4"	3	0.23	-1	4	80	22	13	0.36
ZKS1DF02E1B03	ZKS1DF02E3B03	1/4"	3	0.23	-1	4	120	22	13	0.36
ZKS1DF02V1B03	ZKS1DF02V3B03	1/4"	3	0.23	-1	4	120	22	13	0.36
ZKS1DF02N1B04	ZKS1DF02N3B04	1/4"	4	0.6	-1	3	80	20	20	0.45
ZKS1DF02E1B04	ZKS1DF02E3B04	1/4"	4	0.6	-1	3	120	20	20	0.45
ZKS1DF02V1B04	ZKS1DF02V3B04	1/4"	4	0.6	-1	3	120	20	20	0.45
ZKS1DF02N1B05	ZKS1DF02N3B05	1/4"	5	0.65	-1	2	80	20	20	0.44
ZKS1DF02E1B05	ZKS1DF02E3B05	1/4"	5	0.65	-1	2	120	20	20	0.44
ZKS1DF02V1B05	ZKS1DF02V3B05	1/4"	5	0.65	-1	2	120	20	20	0.44
ZKS1DF02N1C04	ZKS1DF02N4C04	3/8"	4	0.6	-1	3	80	20	20	0.60
ZKS1DF02E1C04	ZKS1DF02E4C04	3/8"	4	0.6	-1	3	120	20	20	0.60
ZKS1DF02V1C04	ZKS1DF02V4C04	3/8"	4	0.6	-1	3	120	20	20	0.60
ZKS1DF02N1C05	ZKS1DF02N4C05	3/8"	5	0.65	-1	2	80	20	20	0.51
ZKS1DF02E1C05	ZKS1DF02E4C05	3/8"	5	0.65	-1	2	120	20	20	0.51
ZKS1DF02V1C05	ZKS1DF02V4C05	3/8"	5	0.65	-1	2	120	20	20	0.51
ZKS1DF02N1D04	ZKS1DF02N4D04	1/2"	4	0.65	-1	3	80	20	20	0.48
ZKS1DF02E1D04	ZKS1DF02E4D04	1/2"	4	0.65	-1	3	120	20	20	0.48
ZKS1DF02V1D04	ZKS1DF02V4D04	1/2"	4	0.65	-1	3	120	20	20	0.48
ZKS1DF02N1D05	ZKS1DF02N4D05	1/2"	5	0.8	-1	2	80	20	20	0.46
ZKS1DF02E1D05	ZKS1DF02E4D05	1/2"	5	0.8	-1	2	120	20	20	0.46
ZKS1DF02V1D05	ZKS1DF02V4D05	1/2"	5	0.8	-1	2	120	20	20	0.46

Версія електромагнітного клапана великих діаметрів 2/2 Н.З.



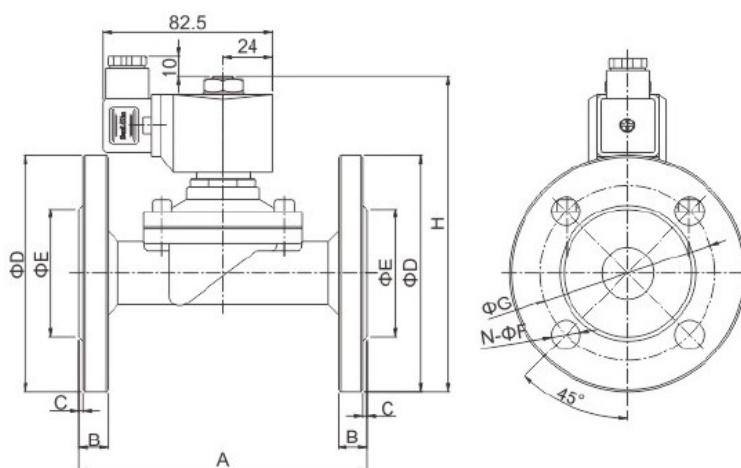
КЛАПАНИ ЕЛЕКТРОМАГНІТНІ

Мод. 220VAC	Приєднання	Умовний прохід	Cv	Перепад робочого тиску кгf/cm ²			Макс. Т рідини, °C	Розміри AxВxH	Напруга		Вага кг
				мін.	макс.				VA 220VAC	W 24VDC	
					Повітря						
					AC	DC					
ZKS1DF02N1C16	3/8"	16	4.8	-1	6	5	80	69x57x106	20	20	0.9
ZKS1DF02E1C16	3/8"	16	4.8	-1	6	5	120	69x57x106	20	20	0.9
ZKS1DF02V1C16	3/8"	16	4.8	-1	6	5	120	69x57x106	20	20	0.9
ZKS1DF02N1D16	1/2"	16	4.8	-1	6	5	80	69x57x106	20	20	0.9
ZKS1DF02E1D16	1/2"	16	4.8	-1	6	5	120	69x57x106	20	20	0.9
ZKS1DF02V1D16	1/2"	16	4.8	-1	6	5	120	69x57x106	20	20	0.9
ZKS1DF02N1E20	3/4"	20	7.6	-1	6	5	80	73x57x114	20	20	1.08
ZKS1DF02E1E20	3/4"	20	7.6	-1	6	5	120	73x57x114	20	20	1.08
ZKS1DF02V1E20	3/4"	20	7.6	-1	6	5	120	73x57x114	20	20	1.08
ZKS1DF02N1G25	1"	25	12	-1	6	5	80	99x77x121	20	20	1.4
ZKS1DF02E1G25	1"	25	12	-1	6	5	120	99x77x121	20	20	1.4
ZKS1DF02V1G25	1"	25	12	-1	6	5	120	99x77x121	20	20	1.4
ZKS1DF02N1H32	1 1/4"	32	24	-1	6	5	80	112x86.5x150	57	45	2.7
ZKS1DF02E1H32	1 1/4"	32	24	-1	6	5	120	112x86.5x150	57	45	2.7
ZKS1DF02V1H32	1 1/4"	32	24	-1	6	5	120	112x86.5x150	57	45	2.7
ZKS1DF02N1J40	1 1/2"	40	29	-1	6	5	80	123x94x160	57	45	3.2
ZKS1DF02E1J40	1 1/2"	40	29	-1	6	5	120	123x94x160	57	45	3.2
ZKS1DF02V1J40	1 1/2"	40	29	-1	6	5	120	123x94x160	57	45	3.2
ZKS1DF02N1K50	2"	50	48	-1	6	5	80	165x120x176	57	45	5.2
ZKS1DF02E1K50	2"	50	48	-1	6	5	120	165x120x176	57	45	5.2
ZKS1DF02V1K50	2"	50	48	-1	6	5	120	165x120x176	57	45	5.2

Версія електромагнітного клапана великих діаметрів із неіржавної сталі 2/2 Н.3.

Мод. 220VAC	Приєднання	Умовний прохід	Cv	Перепад робочого тиску кгF/см ²				Макс. Т рідини, °C	Розміри AxBxH	Напруга		Вага кг
				мін.	макс.		VA			W		
					Повітря							
					AC	DC			220VAC	24VDC		
ZKS1DF02N4C16	3/8"	16	4.8	-1	6	5	80	69x57x106	20	20	0.9	
ZKS1DF02E4C16	3/8"	16	4.8	-1	6	5	120	69x57x106	20	20	0.9	
ZKS1DF02V4C16	3/8"	16	4.8	-1	6	5	120	69x57x106	20	20	0.9	
ZKS1DF02N4D16	1/2"	16	4.8	-1	6	5	80	69x57x106	20	20	0.9	
ZKS1DF02E4D16	1/2"	16	4.8	-1	6	5	120	69x57x106	20	20	0.9	
ZKS1DF02V4D16	1/2"	16	4.8	-1	6	5	120	69x57x106	20	20	0.9	
ZKS1DF02N4E20	3/4"	20	7.6	-1	6	5	80	73x57x114	20	20	1.08	
ZKS1DF02E4E20	3/4"	20	7.6	-1	6	5	120	73x57x114	20	20	1.08	
ZKS1DF02V4E20	3/4"	20	7.6	-1	6	5	120	73x57x114	20	20	1.08	
ZKS1DF02N4G25	1"	25	12	-1	6	5	80	99x77x121	20	20	1.4	
ZKS1DF02E4G25	1"	25	12	-1	6	5	120	99x77x121	20	20	1.4	
ZKS1DF02V4G25	1"	25	12	-1	6	5	120	99x77x121	20	20	1.4	
ZKS1DF02N4H32	1 1/4"	32	24	-1	6	5	80	112x86.5x150	57	45	2.7	
ZKS1DF02E4H32	1 1/4"	32	24	-1	6	5	120	112x86.5x150	57	45	2.7	
ZKS1DF02V4H32	1 1/4"	32	24	-1	6	5	120	112x86.5x150	57	45	2.7	
ZKS1DF02N4J40	1 1/2"	40	29	-1	6	5	80	123x94x160	57	45	3.2	
ZKS1DF02E4J40	1 1/2"	40	29	-1	6	5	120	123x94x160	57	45	3.2	
ZKS1DF02V4J40	1 1/2"	40	29	-1	6	5	120	123x94x160	57	45	3.2	
ZKS1DF02N4K50	2"	50	48	-1	6	5	80	165x120x176	57	45	5.2	
ZKS1DF02E4K50	2"	50	48	-1	6	5	120	165x120x176	57	45	5.2	
ZKS1DF02V4K50	2"	50	48	-1	6	5	120	165x120x176	57	45	5.2	

КЛАПАНИ ЕЛЕКТРОМАГНІТНІ

Версія електромагнітного клапана великих діаметрів із неіржавної сталі 2/2 Н.3. з фланцевим приєднанням


РОЗМІРИ									
Мод.	A	B	C	ØD	ØE	N - ØF	ØG	H	
ZKS-15BF	106	12	2	95	45	4 - 14	65	138	
ZKS-20BF	106	12	2	102	56	4 - 14	75	141	
ZKS-25BF	140	14	2	115	62	4 - 14	85	160	
ZKS-32BF	152	15	2	135	76	4 - 18	100	215	
ZKS-40BF	152	15	2	145	84	4 - 18	110	215	
ZKS-50BF	195	16	2	160	98	4 - 18	125	220	

Мод. 220VAC	Умовний прохід	Cv	Перепад робочого тиску кгF/cm ²			Макс. Т рідини, °C	Напруга		Вага кг
			мін.	макс.			VA 220VAC	W 24VDC	
				Повітря					
				AC	DC				
ZKS1DF02N4F15	15	4.8	-1	6	5	80	20	20	1.8
ZKS1DF02E4F15	15	4.8	-1	6	5	120	20	20	1.8
ZKS1DF02V4F15	15	4.8	-1	6	5	120	20	20	1.8
ZKS1DF02N4F20	20	7.6	-1	6	5	80	20	20	2.0
ZKS1DF02E4F20	20	7.6	-1	6	5	120	20	20	2.0
ZKS1DF02V4F20	20	7.6	-1	6	5	120	20	20	2.0
ZKS1DF02N4F25	25	12	-1	6	5	80	20	20	2.9
ZKS1DF02E4F25	25	12	-1	6	5	120	20	20	2.9
ZKS1DF02V4F25	25	12	-1	6	5	120	20	20	2.9
ZKS1DF02N4F32	32	24	-1	6	5	80	57	45	5.1
ZKS1DF02E4F32	32	24	-1	6	5	120	57	45	5.1
ZKS1DF02V4F32	32	24	-1	6	5	120	57	45	5.1
ZKS1DF02N4F40	40	29	-1	6	5	80	57	45	6.1
ZKS1DF02E4F40	40	29	-1	6	5	120	57	45	6.1
ZKS1DF02V4F40	40	29	-1	6	5	120	57	45	6.1
ZKS1DF02N4F50	50	48	-1	6	5	80	57	45	8.2
ZKS1DF02E4F50	50	48	-1	6	5	120	57	45	8.2
ZKS1DF02V4F50	50	48	-1	6	5	120	57	45	8.2